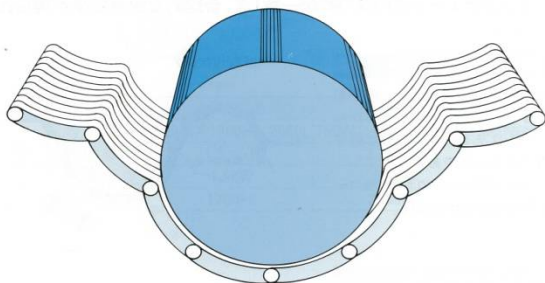


**KATO**  
**絞 碎 機**

PAT. No. 1678185

**PRESS & BREAKER**

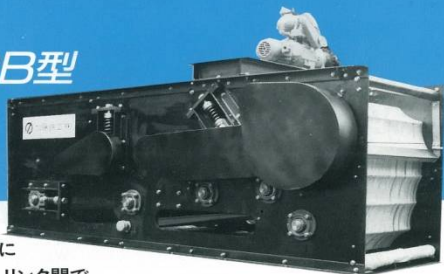


Ⓞ **加藤鉄工株式会社**

# スクリーニング、圧砕、脱水(圧搾)を1工程。

## リンク型万能

# 絞碎機 PB型



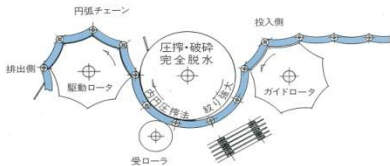
PB-1000W

本機は円弧型リンクをチェーン状に接続して、横方向に幾列も並設し、リンク間でスリットを形成させ、このリンクチェーンを廻動することにより、動く「スリットコンベアー」が得られる。同時にリンクチェーン上面に圧接ローラーを配置して、これを下方に押圧することによりローラーの外周と、リンクチェーンの円弧「R」が一致して、合理的な脱水効果が得られる。

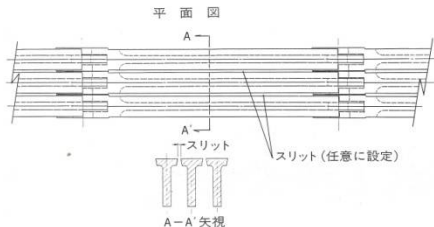
## 構造

リンクチェーンの外側に圧接ローラー、内側前後に駆動用ロータ、及びガイドロータとからなり、ロータとリンクチェーンの噛合は歯形状故、滑りがなくスムーズである。又、被処理物によりリンクチェーンの下面に受ローラを入れ、一層の圧搾効果を計っている。

## <原理作用図>



## リンクチェーン組込図



## 正面視



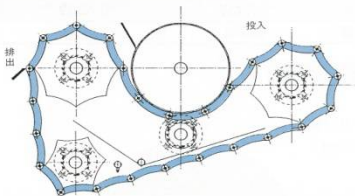
## 特 長

- リンク型チェーンが夫々単列に可動するため、目づまりが発生しにくい。
- リンク型チェーンの断面をT形にして液切れ効果を計っている。
- リンク型チェーンの採用により圧搾ロールの周囲約 $\frac{1}{2}$ も走らせることが出来、脱水効果のアップが得られる。
- リンク型チェーンは、スリットコンベアーと同等となし、処理物の喰い込みと排出がスムーズである。
- 構造が極めて簡単で、且堅牢故障保守管理が容易である。
- 圧力調整は空圧式で操作は簡便である。
- 圧搾ロールを2ヶ所配設して脱水効果の向上を計る。
- リンクチェーンの走行速度と、圧搾ロールの周速を変えることにより、処理物の引裂効果がある。

## 仕 様

1

PB-( )S  
型

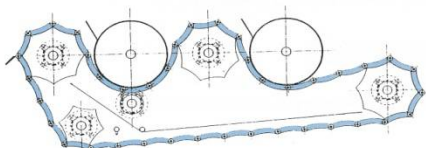


- 圧搾ロール1本
- 一般普及型
- チェンピッチ200

	PB-500S	PB-750S	PB-1000S
外形寸法	500W×1300H×2000L	750W×1300H×2000L	1000W×1300H×2000L
処理能力	1.5 m <sup>3</sup> /H	2.2 m <sup>3</sup> /H	3.0 m <sup>3</sup> /H
所要動力	1.5KW	1.5KW	2.2KW
概算重量	1700kg	2100kg	2500kg

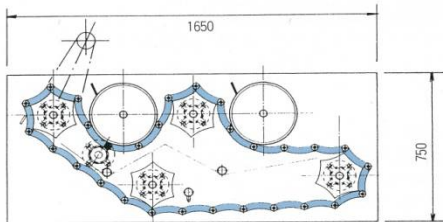
2

PB-( )W  
型



- 圧搾ロール2本
- 大容量、高脱水用
- チェンピッチ200

	PB-500W	PB-750W	PB-1000W
外形寸法	500W×1455H×3200L	750W×1455H×3200L	1000W×1455H×3200L
処理能力	1.5 m <sup>3</sup> /H	2.2 m <sup>3</sup> /H	3.0 m <sup>3</sup> /H
所要動力	1.5KW	2.2KW	2.2KW
概算重量	3300kg	4100kg	5300kg



- 圧搾ロール2本
- 小容量、高脱水用
- チェンピッチ135
- リンクチェン材質SCS13

	PBM-300WS	PBM-500WS	PBM-750WS
外形寸法	300W×750H×1650L	500W×750H×1650L	750W×750H×1650L
処理能力	0.5 m <sup>3</sup> /H	0.8 m <sup>3</sup> /H	1.2 m <sup>3</sup> /H
所要動力	0.75KW	0.75KW	1.5KW
概算重量	850kg	1300kg	1750kg

## 用途

- スクリーンし渣の脱水。
- 原水等のスクリーニング及び脱水。
- 搾汁等の果肉破砕 (SUS仕様)
- 製紙パルプの脱水。
- 浮遊スカムの脱水。
- 二枚貝等の破砕及び脱水。
- し尿し渣の脱水。

## 材質

- リンクチェン：FCD50 (ダクタイル鋳物)  
SCS13 (SUS304、精密鋳物)
- フレーム：SS400、SUS304
- 圧搾ロール：SS400、ローレット施工、ゴム・樹脂ライニング

## 圧力調整機構

圧搾ロールの上部より、空圧シリンダーにて加圧致します。  
最高圧力5000kg、調圧弁 (減圧弁) の調整により任意の圧力に調整出来ます。



加藤鉄工株式会社

〒960 福島市岡島字作田入1-2 (福島工業団地)  
TEL 0245-34-2111 内  
FAX 0245-33-7155